

Palisaden Anna



Unsere Palisaden eignen sich besonders gut für öffentliche Spielplätze. Zur Imprägnierung des Holzes wird ausschließlich chrom-freies Imprägniermittel verwendet. Das hat den Vorteil, dass das Holz naturfreundlich imprägniert und trotzdem extrem lange haltbar ist. Es entspricht so den Standards für Spielplätze (zugelassene Imprägnierung). Außerdem sind die Kanten der Palisaden abgerundet um Verletzungsgefahr vorzubeugen.

- ✓ **Holzart:** Fichte
- ✓ **Verarbeitung:** zylindrisch gefräst, Fuß gekappt, Kopf gefast

Geeignet für Spielplätze

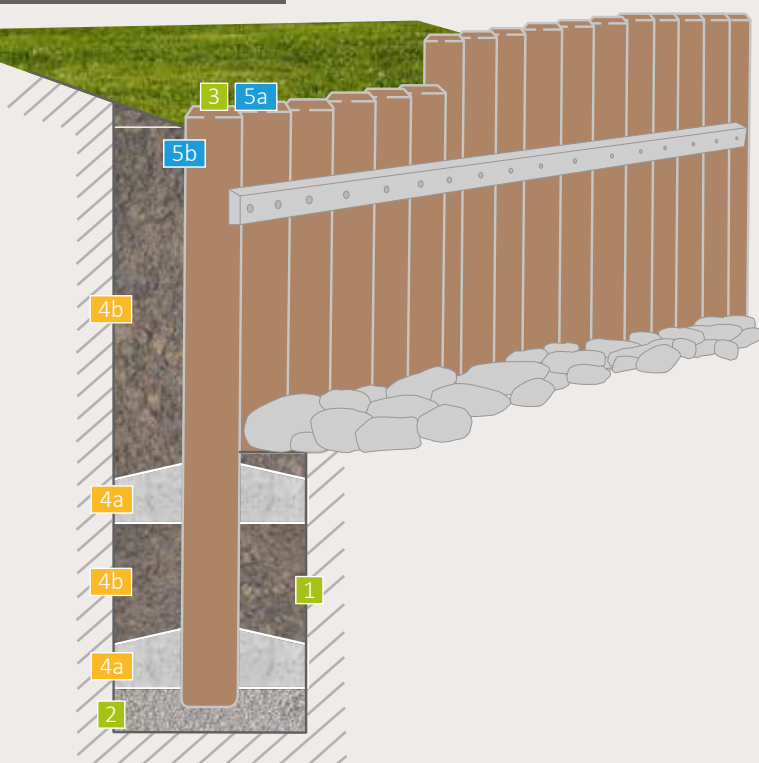
Länge cm	Ø cm	Verarbeitung	Farbe	Verfügbarkeit	Art. Nr.	UVP
50	10	KDI	grün	Best.	811052	4,02
75	10	KDI	grün	Lager	811072	5,79
100	10	KDI	grün	Lager	811102	7,79
125	10	KDI	grün	Best.	811122	9,62
150	10	KDI	grün	Best.	811152	11,45
200	10	KDI	grün	Best.	811202	15,81
250	10	KDI	grün	Best.	811252	19,23
300	10	KDI	grün	Best.	811302	24,50
50	12	KDI	grün	Best.	812052	5,73
75	12	KDI	grün	Lager	812072	8,39
100	12	KDI	grün	Lager	812102	10,87

Länge cm	Ø cm	Verarbeitung	Farbe	Verfügbarkeit	Art. Nr.	UVP
125	12	KDI	grün	Best.	812122	13,80
150	12	KDI	grün	Lager	812152	16,30
200	12	KDI	grün	Lager	812202	21,79
250	12	KDI	grün	Lager	812252	27,44
300	12	KDI	grün	Lager	812302	34,52
75	14	KDI	grün	Best.	813072	13,51
100	14	KDI	grün	Best.	813102	16,96
150	14	KDI	grün	Best.	813152	25,38
200	14	KDI	grün	Best.	813202	33,84
250	14	KDI	grün	Best.	813252	42,32
300	14	KDI	grün	Best.	813302	50,72



Sondermaß: auf Anfrage auch bis \varnothing 24 cm lieferbar.

Montageanleitung Palisaden Anna



- 1 Ausschachtung des Grabens, je nach Höhe der Wand und dem zu erwartenden Druck 40-80 cm tief.
- 2 Grabengrund mit einer ca. 10 cm dicken **Kies- oder Sandsickerschicht** planieren.
- 3 Stellen der Palisaden. Auf gleicher Höhe senkrecht einsetzen, unter Verwendung einer Fluchlatte.

Befestigung durch Füllen des Aushubs:

- 4a Unten ca. 10-20 cm Einkornbeton ca. 28 mm,
- 4b Auffüllen und gut mit Erdaushub bis 20 cm unter Erdoberfläche stampfen.

Oben 20 cm Betonschicht, Einkornbeton ca. 28 mm

- 5a Die Hangseite der Palisaden zur Wasserabweisung mit Dachpappe verkleiden
- 5b Auffüllen der Hangseite mit Erdaushub